

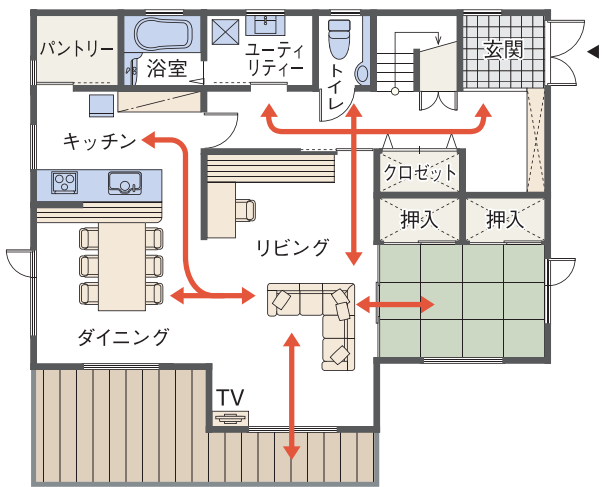
# 週末は北海道マイホームセンター函館会場に リビングを見に行こう



リビングは家族みんなの共有スペースです。家族が快適に過ごせる最適な位置と広さ、日当たりや通風を考えることが大事です。  
リビングの理想の広さは12畳半(4.5m×4.5m)とされています。しかし、限られた床面積では確保をするのはなかなか難しいのが現実です。  
普段の生活を振り返り、リビングで何をしているのか、何をしたいのかを明確にして、それをプランに取り入れましょう。

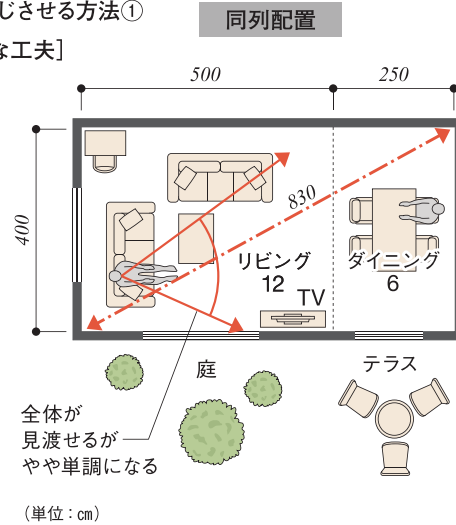
## 家族が集うリビングにするには階段や他の部屋とのつながりを考慮

■リビングは「各部屋とのつながり」  
「快適性」「多目的」がポイント

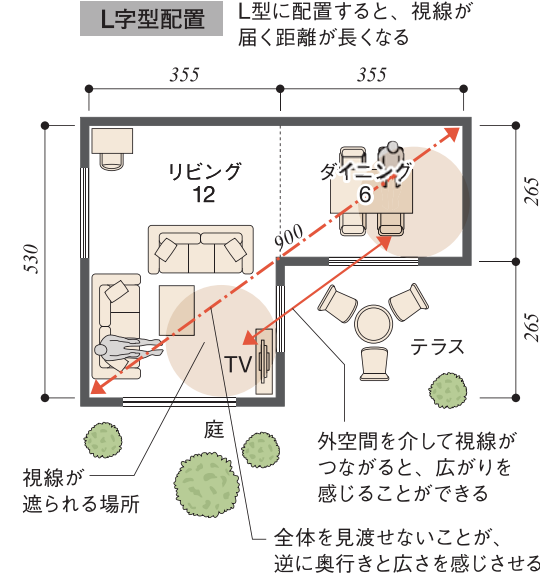


※リビングスタイルイラストは「北海道発Only Oneの家づくりVOL.16」北海道新聞社発行より

■広さを感じさせる方法①  
【平面的な工夫】

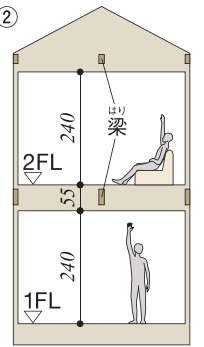


■広さを感じさせる方法②  
【立体的な工夫】



■広さを感じさせる方法②  
【立体的な工夫】

■普通天井

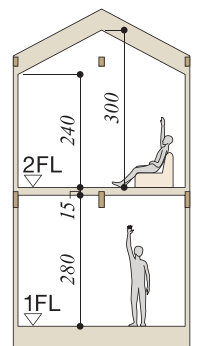


■普通天井

2階の屋根勾配と1・2階の間の空間を利用  
(単位:cm)

■高天井

・2階天井が60cmアップ  
・1階天井が40cmアップ



<p>土屋ホーム ☎0138(47)0024</p> <p>ツーバイフォー住宅</p>	<p>日本ハウスHD ☎0138(47)9001</p> <p>木造軸組住宅</p>	<p>一条工務店 ☎0138(34)4611</p> <p>ツーバイフォー住宅</p>	<p>家づくりのヒントは モデルハウスから</p>	<p>日本ハウスHD ☎0138(46)5410</p> <p>木造軸組住宅</p>	<p>東商建設 ☎0138(46)4645</p> <p>木造軸組住宅</p>	<p>日本ハウスHD ☎0138(46)5451</p> <p>木造軸組住宅</p>
<p>北海道セキスイハイム ☎0138(47)8163</p> <p>鉄骨系ユニット住宅</p>	<p>住まいのクワザワ ☎0138(34)3130</p> <p>ツーバイフォー住宅</p>	<p>ミサワホーム北海道 ☎0138(54)0330</p> <p>木質パネル住宅</p>	<p>ホーム企画 ☎0138(47)7000</p> <p>ツーバイフォー住宅</p>	<p>タマホーム ☎0138(46)0638</p> <p>木造軸組住宅</p>	<p>一条工務店 ☎0138(34)4531</p> <p>ツーバイフォー住宅</p>	<p>スウェーデンハウス ☎0138(46)8815</p> <p>木質系住宅</p>

## お楽しみわくわく抽選会 2日間計40本 2月5日・6日 10:00~17:00

期間中、モデルハウスを見学すると1棟につき1個スタンプがもらえます。2棟見学をしてスタンプを2個集めると抽選会に参加いただけます。

<p><b>A賞</b></p> <p>クオカード(3,000円相当) 【2日間計2本】</p>	<p><b>B賞</b></p> <p>スイーツセレクション10個入 【2日間計3本】</p>	<p><b>C賞</b></p> <p>日本のこころ湯めぐり七点揃い 他 【2日間計13本】</p>	<p><b>参加賞</b></p> <p>雪だるまトイレットロール 2個 【2日間計22本】</p>
--	---	--	--

※スタンプラリー用紙は1家族につき1枚差し上げます。※モデルハウスの見学をされず、玄関先でのスタンプ押印はお断りいたします。※同じモデルハウスのスタンプが2つ以上押印してある場合は無効となります。※お子様だけのモデルハウス見学・抽選の参加はご遠慮ください。※抽選会の賞品は数量限定です。無くなり次第終了いたします。※期間中1家族1回1点限り。※イラスト・写真はイメージです。実際の賞品・仕様と異なる場合がございます。

抽選会にご参加の方のお子様(小学生まで)には

各日先着20名様

フルーツジュース1本プレゼント

※期間中お子様ひとり1本限り。※なくなり次第終了。

<p>マイホームの設計を依頼すると今ならプレゼントチャンス!</p> <h1>設計プラン</h1> <p>キャンペーン開催中!!</p> <p>キャンペーン期間 2022(令和4年) 4.3日まで</p>	<p>北海道マイホームセンターの出演住宅メーカーに「設計プラン」を依頼されたお客様へ!</p> <p>抽選で10名様に1万円の商品券プレゼント!</p> <ul style="list-style-type: none"> <li>応募方法 / 設計プランを依頼された出演住宅メーカーにお申し込みください。</li> <li>抽選日・抽選方法 / 2022年4月中旬、厳正なる抽選により10名様を当選します。</li> <li>当選者の発表 / インフォメーションセンターに掲示します。</li> <li>賞品のお渡し / 当選者に当選案内を郵送し、北海道マイホームセンターでお渡しします。</li> </ul> <p>※同一のお客様による複数の応募(複数の会社への設計プランの依頼、または1社に複数の設計プランを依頼)の際は、1社分(1回分)に絞らせていただきます。 ※北海道マイホームセンター・出演住宅メーカー及び住宅関連業者、ならびにその家族の応募はご遠慮ください。</p>	<h2>住宅意識調査アンケートのお願い</h2> <p>期間/2月28日(月)まで</p> <p>アンケートはインフォメーション・モデルハウスに調査票をご用意しています。ご記入後、返送していただけます。アンケートご協力者には図書カード(500円相当)をプレゼントいたします。※期間中1家族1回限り。</p>
--	--	---

新型コロナウイルス感染拡大防止に向けたご協力をお願い

先進性と優しさが出逢う道南の住まいづくり

# 北海道マイホームセンター

## 函館会場

函館市桔梗町418-20 ☎0138(47)1001

■開場時間 / 午前10時~午後6時(入場無料) ■定休日 / 毎週水曜日 ■駐車場あり

●共催 / 函館市・北海道新聞社・北海道文化放送 ●後援 / 北海道・住宅金融支援機構北海道支店・北海道建築指導センター ●企画・運営 / 日本経済社

ホームページもご覧ください。北海道マイホームセンター